

Tile 30**چسب کاشی پودری MT-30**

چسب پودری برای نصب سرامیک، موزائیک و سنگ در داخل و خارج ساختمان

شرح

MT-30 بر پایه سیمان به همراه افزودنی های شیمیایی تولید و دو لایه های نازک و یا ضخیم برای نصب سرامیک، سنگ و آجر بخصوص در محیط های داخل آب بسیار مناسب است. با این چسب می توان مصالحی با وزن کمتر از ۴۰ کیلوگرم در متر مربع را بدون نیاز به مهار اضافی در روی سطوح مناسب نصب نمود. سطوح مناسب عبارتند از: بتن، ملات ماسه سیمان، کاشی های لعاب دار و بدون لعاب و یا چوب های عمل آوری شده.

موارد استفاده

MT-30 بهترین چسب برای استفاده در استخر و یا محیط های مرطوب مانند: کشتار گاه، حمام، آشپزخانه صنعتی، دستشویی و همچنین کاشی کاری تزئینی می باشد، این چسب بخصوص برای کار بر روی سطوح صاف و یا لعاب دار توصیه می گردد. در صورت نیاز به افزایش مقاومت شیمیایی و یا بهبود استانداردهای بهداشتی می توانید به کمک ملات اپوکسی، سطوح را بندکشی نمایید. استفاده از MT-30 به جای آب مصرفی می تواند پایداری چسب در برابر لرزش و تغییرات دما را افزایش دهد.

امتیازات

- در برابر آب و محیط مرطوب مقاوم است.
- نصب عمودی آسان.
- آماده مصرف بوده و فقط نیاز به افزودن آب دارد.
- در لایه های نازک و ضخیم قابل استفاده است.
- مطابق با استاندارد است.
- زمان کارایی کافی برای نصب را دارد.
- چسبندگی آن بسیار عالی است.

بسته بندی

MT-30 در کیسه های ۲۵ کیلوگرمی عرضه می شود.

مشخصات فیزیکی و شیمیایی

وزن مخصوص	۱/۸ gr/cm ³
رنگ	کرم و خاکستری
حالت فیزیکی	جامد
درجه اشتعال	ندارد

استاندارد

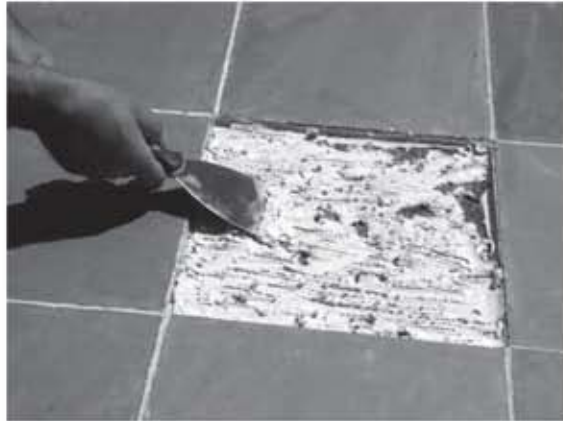
استاندارد انگلیسی ۵۹۸۰ بخش ۱۰ سال ۱۹۸۰ میلادی

مقدار مصرف

- بر روی سطوح صاف: ۲ کیلوگرم در متر مربع
- جهت صافکاری سطح و چسباندن: ۵/۴ تا ۱۰/۱۸ کیلوگرم در متر مربع جهت تامین ۳ تا ۶ میلیمتر ضخامت

روش اجرا

- سطح زیر گام بایستی سفت، تراز، بدون طبله و فاقد رنگ، روغن، گریس، ماده عمل آوری و یا روغن قالب باشد.
- جهت کاهش جذب سطحی سطوح متخلخل از پرایمر استفاده نمایید.
- سطوح چوبی بایستی دارای استحکام کافی جهت تحمل وزن کاشی و سرامیک باشند و قبل از استفاده از چسب، سطوح چوبی را با پرایمر مخصوص شامل دوغاب لاتکس و سیمان کاملاً پوشش داده و قبل از خشک شدن پرایمر اقدام به نصب کاشی ها با چسب نمایید.
- میزان ۵ کیلوگرم MT-30 را به همراه یک لیتر آب و یا ۳/۵ پیمانانه از آن را به اضافه یک پیمانانه آب مخلوط نموده و پس از هم زدن اولیه به مدت ۵ دقیقه صبر کنید و مجدداً آن را مخلوط نمایید. به این ترتیب MT-30 آماده مصرف می گردد. مقادیر کم را می توان با دست بهم زد ولی برای اختلاط یک کیسه کامل از همزن برقی استفاده کنید.



پیشنهاد می‌شود قبل از مخلوط نمودن آب با MT-30، آب را درون یک ظرف مدرج ریخته و پس از اندازه گیری مقدار آب، ۳۰ MT-30 را به آن اضافه کرده و سپس به هم زدن آنها اقدام نمایید.

- MT-30 را توسط کاردک دندانه دار به صورت افقی روی سطح دیوار کشیده و قبل از خشک شدن، کاشی یا سرامیک را با فاصله حداقل ۲ میلیمتر در کنار یکدیگر قرار داده و با اندکی فشار بر روی چسب MT-30 امکان پخش یکنواخت MT-30 را در پشت کاشی یا سرامیک فراهم آورید. تنظیم و جابجایی می‌بایست از زمان شروع اختلاط تا حداکثر حدود ۳۰ دقیقه به اتمام برسد.
- شروع بندکشی ۲۴ ساعت پس از اتمام نصب امکان پذیر می‌باشد.

نگهداری

کیسه‌های چسب را در محیط سر پوشیده به دور از تابش نور خورشید و روی پالت نگهداری نمایید.

همانند سایر مواد شیمیایی، هنگام نگهداری و کار با این چسب دقت نموده تا از تماس با دهان، چشم‌ها و مواد غذایی پرهیز گردد و در صورت تماس احتمالی بلافاصله موضع را با آب فراوان شستشو دهید.

تأییدیه کیفیت

تمام محصولات که توسط شرکت بتن پاس تولید و عرضه می‌گردند مطابق با استانداردهای کیفی بین‌المللی می‌باشند.