



روان کننده P-LD10

افزودنی روان کننده کم مصرف برای بتن

شرح

P-LD10 یک افزودنی مایع است که بر ذرات سیمان تاثیر می گذارد. این محصول عامل روان کنندگی قوی و پراکندگی ذرات سیمان می باشد و تاثیر کندگیری کنترل شده ای دارد.

موارد کاربرد

- بتن ریزی در هوای گرم و جائیکه تاخیر کنترل شده در گیرش ابتدایی مدنظر باشد.
- بتن حجیم مانند بدنه و پی سد
- برای بهبود چسبندگی داخلی، کارآیی و تراکم در بتن هایی که دانه بندی و یا شکل سنگدانه ها مناسب نباشند.
- تیرهای بزرگ و عرشه پل ها و غیره، در جایی که کاهش لرزاندن موجب جلوگیری از بروز درز اجرایی می شود.

امتیازات

- مقدار لرزاندن را محدود می کند و در نتیجه وقوع پدیده های لانه زنبوری و درزهای اجرایی کاهش می یابد
- مشکلات بتن زبری در هوای گرم کاهش می یابد. این امر با بهبود و حفظ کارآیی بتن میسر می شود
- ماله کشی و پرداخت سطح را بهبود می بخشد
- پمپ پذیری بتن بهتر می شود
- فرصت صرفه جویی در طرح اختلاط را به وجود می آورد
- کاهش نفوذپذیری
- بهبود دوام

بسته بندی

P-LD10 در گالن های ۲۰ کیلویی، بشکه های ۲۲۰ کیلوگرمی و بشکه پالت های ۱۱۰۰ کیلوگرمی عرضه می گردد.

راهنمای مصرف

P-LD10 بایستی در مراحل ساخت بتن به همراه آب و سنگدانه مصرف شود. هرگز آن را به سیمان خشک اضافه ننمایید. افزایش

زمان اختلاط لازم نمی باشد.

مشخصات فیزیکی و شیمیایی

وزن مخصوص	۱/۱۸۵-۱/۲۰۰ gr/cm ³
حالت فیزیکی	مایع
رنگ	قهوه ای تیره
هوای وارد شده	کمتر از ۱٪
مقدار کلر	کمتر از ۰/۱ درصد
مقدار نیترات	فاقد نیترات
PH	۶-۷
درجه انجماد	صفر درجه سانتیگراد

استانداردها

- ASTM C 494 Type A,B&D
- BS 5075 Part 1

مقادیر مصرف

در همه موارد پیشنهاد می گردد آزمایش های کارگاهی برای تعیین مقدار دقیق افزونی مورد نیاز انجام پذیرد، ارقام زیر می توانند در شروع این آزمایش ها مورد استفاده قرار گیرند:

- در تولید بتن کارگاهی و جایی که زمان لرزاندن و پرداخت سطح بتن اولویت دارند، مقادیر ۱۶۰ تا ۲۸۰ میلی لیتر به ازای هر ۱۰۰ کیلوگرم سیمان برای شروع آزمایش به کار گرفته شوند.
- برای بتن آماده که کارآیی طولانی تر بتن مدنظر است، مقادیر ۲۸۰ تا ۴۲۰ میلی لیتر به ازای هر ۱۰۰ کیلوگرم سیمان و بر حسب ویژگی های مورد نیاز طرح این مقدار تا ۷۰۰ میلی لیتر به ازای هر ۱۰۰ کیلوگرم سیمان ممکن است افزایش یابد. مقادیر بیشتر با توجه به شرایط و مصالح موجود تعیین می گردند.

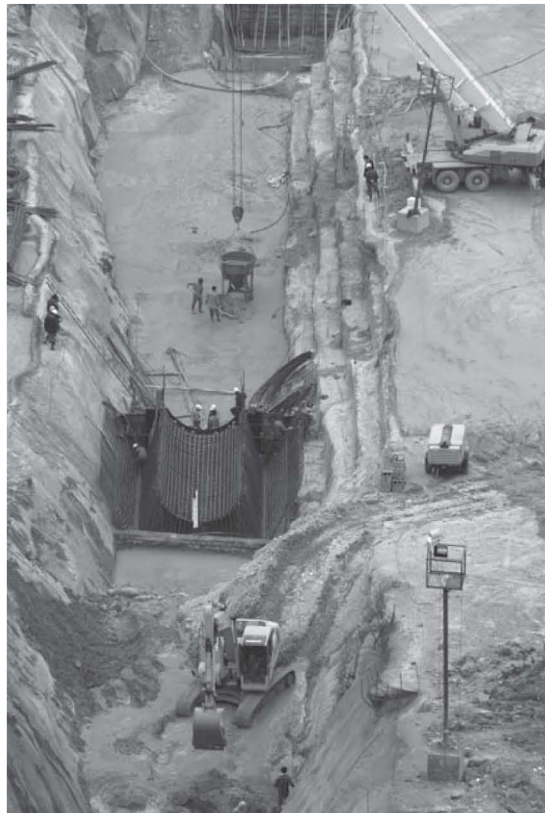


انبارداری

P-LD10 بایستی در محیط سرپوشیده و به دور از تابش آفتاب و حرارت زیاد نگهداری شود. عمر مفید این ماده یکسال در شرایط نگهداری فوق می باشد. عدم رعایت شرایط انبارداری مناسب موجب آسیب رسیدن به محصول و یا ظرف آن می شود. برای کسب اطلاعات در شرایط ویژه با بخش فنی شرکت بتن پاس تماس حاصل نمایید.

تأییدیه کیفیت

تمام محصولاتی که توسط شرکت بتن پاس تولید و عرضه می گردند مطابق با استانداردهای کیفی بین المللی می باشند.



زمان گیرش

P-LD10 تاثیر کنترل شده ای بر زمان گیرش اولیه دارد. گیرش اولیه بتن وابسته به نوع سیمان و دمای محیط می باشد.

سازگاری

P-LD10 با تمام سیمان ها از جمله سیمان ضد سولفات سازگاری دارد. برای مصرف با سیمان های مخصوص با بخش فنی شرکت بتن پاس تماس حاصل نمایید.

P-LD10 نباید با سایر افزودنی ها مخلوط شود و اگر افزودنی های دیگری در طرح وجود دارد بایستی به صورت جداگانه اضافه گردد.

اثرات مصرف اضافی

مصرف بیش از اندازه P-LD10 موارد زیر را موجب می گردد:

- تاخیر در گیرش های اولیه و نهایی
- افزایش جزئی در حباب هوا
- افزایش کارایی بتن

اگر عمل آوری صحیح انجام شود، تاثیر قابل توجهی بر مقاومت های بتن به وجود نمی آید و ممکن است بیشتر از مقاومت های بتن فاقد افزودنی گردد. تاثیر کندگیری این ماده با سیمان های ضد سولفات تشدید می گردد.

P-LD10 بایستی به وسیله دستگاه توزیع کننده مخصوص همانند نمونه ای که توسط شرکت بتن پاس عرضه می شود به مخلوط بتن اضافه گردد.

نکات ایمنی

P-LD10 حاوی مواد خطرناک و آتشنا نیست و در صورت پاشیده شدن بلافاصله موضع را با آب سرد بشویید و جهت کسب اطلاعات بیشتر به بروشور ایمنی محصول مراجعه فرمایید.