

# اسپیسرها



## Speicers



۲	اسپیسر سنگین / اسپیسر نرمال
۳	اسپیسر سبک / اسپیسر یوچیر / اسپیسر فلت
۴	اسپیسر چرخي / راند بیس
۵	اسپیسر دوپل
۶	قوطی کلید و پرز / میان بِلت آب بند پلاستیکی
۷	رابط میان بِلت / مخروطی میان بِلت / آب بند کننده لاستیکی ساده آب بند کننده لاستیکی لبه دار / لوله آجدار پلاستیکی



## Spacers

### اسپیسرها

فضا سازهای پلاستیکی در بتن مسلح

#### شرح

- استفاده از فضا سازی های پلاستیکی در بتن مسلح که یکی از پر مصرف ترین مصالح ساختمان سازی می باشد روز به روز متداول گردیده است. ضعف میلگردهای تقویت کننده در مقابل عوامل جوی و در نتیجه خوردگی و زنگ زدگی آنها عامل اصلی تضعیف بتن و بروز مشکلاتی همچون لغزش و خرد شدن بتن می باشد. کشور ما به دلیل رطوبت مناطق ساحلی و املاح خورنده در مناطق کویری در این مقوله آسیب پذیر می باشد. با استفاده از فضا سازها، فضایی بین سطح بیرونی بتن و میلگردها ایجاد می شود که دور بودن از عوامل محیطی مانع از خوردگی میلگرد خواهد شد و در نتیجه طول عمر و استحکام سازه های بتنی افزایش می یابد.

#### خصوصیات ویژه

- کاملاً دقیق
- نصب سریع و آسان
- حمل سبک، راحت و ارزان

#### تأییدیه کیفیت

تمامی محصولات که توسط شرکت بتن پاس تولید و عرضه می گردند مطابق با استانداردهای کیفی بین المللی می باشند.

#### مصارف

- استفاده در انواع قالب بندی های ستونی و مستطیلی
- فاصله نگه دار قفسه شمع
- پی فونداسیون ها، دال ها و مش ها



## hard Spacer

## اسپیسر سنگین

این اسپیسرها مخصوص سطوح افقی و جهت استفاده در کارهای سنگین، با قطر میلگرد تا ۳۲ mm و بار نقطه‌ای تا ۲۵۰ کیلو گرم می باشد. عمده مصرف اسپیسرهای سنگین برای تیرهای با شبکه سنگین، فوندانسیون‌ها و کف‌ها می باشد. میزان استفاده از اسپیسرهای سنگین ۴ عدد در متر مربع از سطح و در تیرها ۳ عدد در متر طول می باشد.

کد	شرح کالا	پوشش بتنی	سایز میلگرد	تعداد در بسته
۱	اسپیسر سنگین ۲۵	۲۵	۱۰-۲۵	۱۰۰۰
۲	اسپیسر سنگین ۳۰	۳۰	۱۲-۳۲	۵۰۰
۳	اسپیسر سنگین ۴۰	۴۰	۱۲-۳۲	۵۰۰
۴	اسپیسر سنگین ۵۰	۵۰	۱۲-۲۸	۴۰۰
۵	اسپیسر سنگین ۶۰	۶۵	۱۰-۳۲	۳۰۰
۶	اسپیسر سنگین ۷۵	۷۵	۱۲-۳۲	۳۰۰
۷	اسپیسر سنگین ۱۰۰	۱۰۰	۱۲-۳۲	۳۰۰



## Maxi Spacer

## اسپیسر نرمال

این اسپیسرها مخصوص سطوح افقی و جهت استفاده در کارهای سنگین با قطر میلگرد متوسط تا ۲۰ mm و بار نقطه‌ای تا ۷۵ کیلو گرم می باشد. بیشترین مورد استفاده از این اسپیسرها جهت استفاده در دال‌های بتنی و فوندانسیون‌های نیمه سنگین و پوترها می باشد. میزان استفاده از اسپیسرهای نرمال به طور متوسط در دال‌های بتنی و کف‌سازی‌ها ۴ عدد در متر مربع و در تیرها ۳ عدد در متر طول می باشد.

کد	شرح کالا	پوشش بتنی	سایز میلگرد	تعداد در بسته
۸	اسپیسر نرمال ۳۰	۳۰	۸-۲۰	۵۰۰
۹	اسپیسر نرمال ۴۰	۴۰	۸-۲۰	۵۰۰
۱۰	اسپیسر نرمال ۵۰	۵۰	۸-۲۰	۵۰۰
۱۱	اسپیسر نرمال ۷۵	۷۵	۸-۲۰	۵۰۰





## اسپیسر سبک

این اسپیسرها مخصوص سطوح افقی و جهت استفاده در کارهای سبک با قطر میلگرد پایین تا ۱۶mm و بار نقطه‌ای تا ۲۵ کیلو گرم می‌شود. بیشترین مورد استفاده از این اسپیسرها در سقف‌های سبک و دال‌های کامپوزیت و کف سازی بافته شده با میلگرد های سبک می‌باشد. میزان مصرف اسپیسرها به طور متوسط در هر متر مربع از مساحت شبکه آرماتور بندی ۴ عدد می‌باشد.

کد	شرح کالا	پوشش بتنی	سایز میلگرد	تعداد در بسته
۱۲	اسپیسر سبک ۲۰	۲۰	۶-۱۶	۱۰۰۰
۱۳	اسپیسر سبک ۲۵	۲۵	۶-۱۶	۱۰۰۰
۱۴	اسپیسر سبک ۳۰	۳۰	۶-۱۶	۱۰۰۰
۱۵	اسپیسر سبک ۴۰	۴۰	۶-۱۶	۱۰۰۰
۱۶	اسپیسر سبک ۵۰	۵۰	۶-۱۶	۱۰۰۰
۱۷	اسپیسر سبک ۷۵	۷۵	۶-۱۶	۵۰۰



## اسپیسر یوچیر

اسپیسر یوچیر برای استفاده در سقف‌ها، قطعات پیش ساخته، دال‌های کامپوزیت و کف سازه‌های سبک و بدون انحنا بکار می‌رود. این اسپیسر قابلیت استفاده برای سایزهای مختلف میلگرد را دارد.

کد	شرح کالا	پوشش بتنی	سایز میلگرد	تعداد در بسته
۶۰	اسپیسر یوچیر UC 30	۳۰	آزاد	۱۰۰۰
۶۱	اسپیسر یوچیر UC 40	۴۰	آزاد	۱۰۰۰
۶۲	اسپیسر یوچیر UC 50	۵۰	آزاد	۵۰۰



## اسپیسر فلت

اسپیسر فلت‌ها برای استفاده در انواع سقف‌های نرم و فرورونده مورد استفاده قرار می‌گیرد. اسپیسر فلت‌ها دارای پایه‌ی مسطحی در زیر خود می‌باشند که مانع از فرورفتن اسپیر به داخل سطوح نرم (مانند یونولیت) می‌شوند. اسپیسر فلت قادر به تحمل بار نقطه‌ای تا ۲۵ کیلو گرم می‌باشد و میزان استفاده از اسپیسرها ۴ عدد در متر مربع می‌باشد.

کد	شرح کالا	پوشش بتنی	سایز میلگرد	تعداد در بسته
۱۸	اسپیسر فلت ۲۲	۲۲	۶-۱۸	۱۰۰۰

## اسپیسر چرخي Wheel Spacer

این اسپیسرها مخصوص استفاده در سطوح عمودی می باشند و اصطلاحاً به آنها اسپیسر خورشیدی یا چرخي نیز گفته می شود. عمده مصرف اسپیسر چرخي ها جهت ایجاد پوشش بتنی در دیوارها، ستون ها و قطعات پیش ساخته مانند لوله های بتنی می باشد. میزان استفاده از اسپیسرهای چرخي در هر متر مربع از دیوار دو طرفه ۶ عدد و در هر ستون ۳ متری حداقل ۱۶ عدد می باشد.



کد	شرح کالا	پوشش بتنی	سایز میلگرد	تعداد در بسته
۱۹	اسپیسر چرخي ۲۵	۲۵	۱۴-۱۰	۱۰۰۰
۲۰	اسپیسر چرخي ۳۰	۳۰	۱۶-۶	۵۰۰
۲۱	اسپیسر چرخي ۴۰	۴۰	۲۰-۱۰	۴۰۰
۲۲	اسپیسر چرخي ۵۰	۵۰	۲۰-۱۰	۳۰۰
۲۳	اسپیسر چرخي ۶۰	۶۰	۲۰-۸	۲۵۰
۲۴	اسپیسر چرخي ۷۵	۷۵	۱۶-۶	۸۰

## راند بیس Round Spacer

یک فاصله نگه دار ساده و مقرون به صرفه برای استفاده در انواع سطوح وسیع و گسترده می باشد.



کد	شرح کالا	پوشش بتنی	سایز میلگرد	تعداد در بسته
۲۵	اسپیسر راند بیس ۲۰	۲۰	Free	۵۰
۲۶	اسپیسر راند بیس ۲۵	۲۵	Free	۵۰
۲۷	اسپیسر راند بیس ۳۰	۳۰	Free	۵۰
۲۸	اسپیسر راند بیس ۳۵	۳۵	Free	۵۰
۲۹	اسپیسر راند بیس ۴۰	۴۰	Free	۵۰





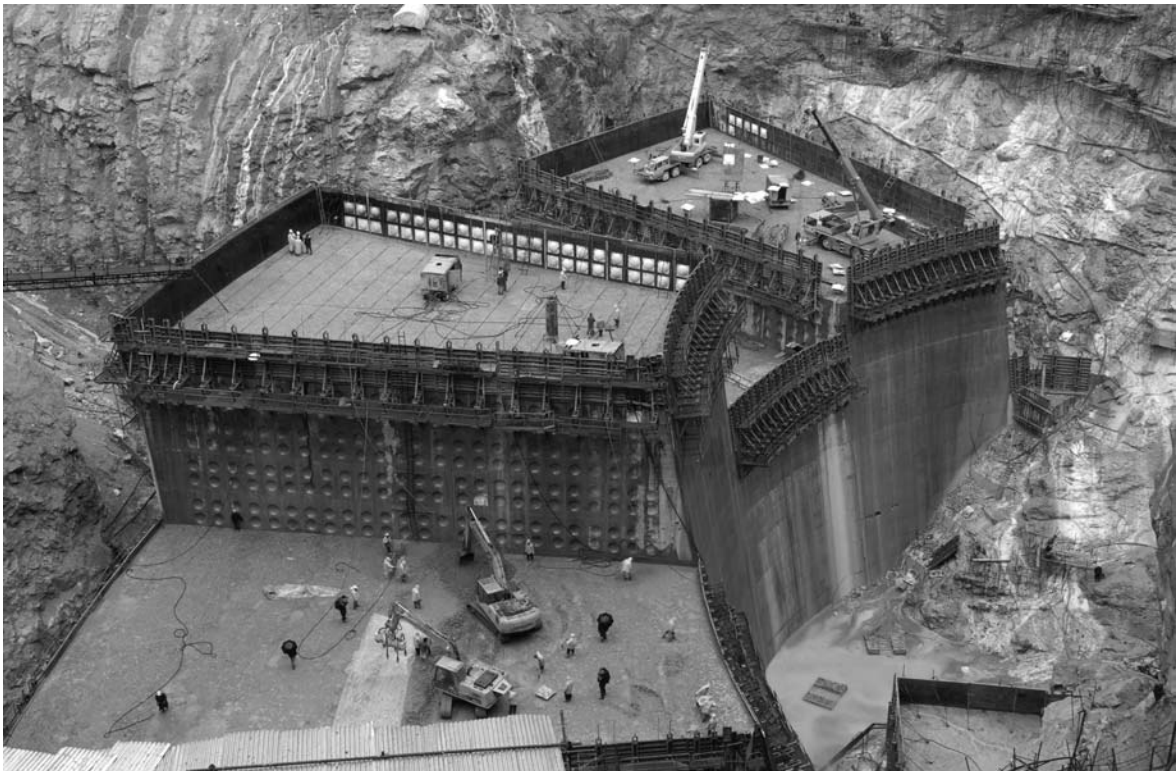
## Double Spacer

## اسپیسر دوبل

اسپیسر دوبل ها جهت ایجاد پوشش بتنی مناسب در دال های دو مش مورد استفاده قرار داد. این اسپیسرها از دو قطعه نری و مادگی تشکیل شده و در اندازه های مختلف تولید می شود. تعداد استفاده از این اسپیسرها در دالهای بتنی ۴ عدد در متر مربع می باشد.



کد	شرح کالا	پوشش بتنی	سایز میلگرد	تعداد در بسته
۳۰	اسپیسر دوبل ۸۰	۳۰-۸۰	۸-۱۶	۲۰۰
۳۱	اسپیسر دوبل ۹۰	۳۰-۹۰	۸-۱۶	۲۰۰
۳۲	اسپیسر دوبل ۱۰۰	۳۰-۱۰۰	۸-۱۶	۱۵۰
۳۳	اسپیسر دوبل ۱۱۰	۳۰-۱۱۰	۸-۱۶	۱۵۰
۳۴	اسپیسر دوبل ۱۲۰	۳۰-۱۲۰	۸-۱۶	۱۵۰
۳۵	اسپیسر دوبل ۱۳۰	۳۰-۱۳۰	۸-۱۶	۱۵۰
۳۶	اسپیسر دوبل ۱۴۰	۳۰-۱۴۰	۸-۱۶	۱۰۰
۳۷	اسپیسر دوبل ۱۵۰	۳۰-۱۵۰	۸-۱۶	۱۰۰



## Box

## قوطی کلید و پریز

از این قطعه در انواع دیوارهای بتنی پیش ساخته و در جا برای نصب کلید و پریز و تقسیم‌های برق استفاده می‌شود. این قطعات قبل از بتن ریزی روی شبکه آرماتوربندی نصب می‌شوند و لوله‌های برق به آن متصل می‌شود. سوئیچ باکس دارای دری برای جلوگیری از ورود بتن به داخل آن می‌باشد.



کد	شرح کالا	ابعاد	تعداد در بسته
۳۸	قوطی کلید و پریز	عمق ۸۰ میلیمتر	۱۵۰
۳۹	درب قوطی	عمق ۵۰ میلیمتر	۱۵۰

## Support

## میان بت آب بند پلاستیکی

این میان بت قطعه‌ای کار آمد و اقتصادی برای آب بند نمودن انواع سازه‌ها نظیر مخازن استخرها و به طور کلی سازه‌های آبی که نیاز به آب بندی دارند، می‌باشد. همچنین به دلیل طراحی خاص آن مانع از خروج شیره بتن می‌گردد.



کد	شرح کالا	طول (سانتیمتر)	تعداد در بسته
۴۰	میان بت آب بند پلاستیکی	۲۵	۲۰۰
۴۱	میان بت آب بند پلاستیکی	۳۰	۲۰۰
۴۲	میان بت آب بند پلاستیکی	۳۵	۱۵۰
۴۳	میان بت آب بند پلاستیکی	۴۰	۱۵۰
۴۴	میان بت آب بند پلاستیکی	۴۵	۱۵۰
۴۵	میان بت آب بند پلاستیکی	۵۰	۱۵۰
۴۶	میان بت آب بند پلاستیکی	۶۰	۱۰۰
۴۷	میان بت آب بند پلاستیکی	۷۰	۱۰۰
۴۸	میان بت آب بند پلاستیکی	۸۰	۷۵
۴۹	میان بت آب بند پلاستیکی	۱۰۰	۷۵

## Connector Support

### رابط میان بِلت

قطعه‌ی واسطه در میان بِلت آب بند پلاستیکی



کد	شرح کالا	ابعاد	تعداد در بسته
۵۰	رابط میان بِلت	Large	۳۰۰

## Cone

### مخروطی میان بِلت

قطعه انتهائی در مجموعه میان بِلت پلاستیکی آب بند



کد	شرح کالا	ابعاد	تعداد در بسته
۵۱	مخروطی میان بِلت	Large	۶۰۰

## Stoper

### آب بند کننده لاستیکی ساده

قطعه آب بند کننده داخلی میان بِلت



کد	شرح کالا	ابعاد	تعداد در بسته
۵۲	آب بند کننده لاستیکی ساده	۲۲	۱۰۰۰

## Stoper

### آب بند کننده لاستیکی لبه دار

قطعه آب بند کننده جانبی میان بِلت



کد	شرح کالا	ابعاد	تعداد در بسته
۵۳	آب بند کننده لاستیکی لبه دار	۲۲	۱۰۰۰

## Pipe

### لوله آجدار پلاستیکی

مناسب برای عبور بِلت در قالب بندی و قطعه میانی بِلت پلاستیکی



کد	شرح کالا	ابعاد	طول شاخه
۵۴	لوله آجدار پلاستیکی	۲۲	۳ متری



