



Water Stop

واتراستاپ WBP

شرح

واتراستاپ‌های تولیدی توسط این شرکت بر پایه بهترین نوع مواد پلی ونیل کلراید (PVC درجه یک) با ضخامت انعطاف پذیری و الاستیسیته به همراه افزودنی‌های روان کننده و تثبیت کننده به روش اکستروژن تولید می‌گردد که در ساخت پروژه‌های صنایع آب و فاضلاب، سدها، استخرها و کانال‌ها جهت جلوگیری از خروج آب و نیز نفوذ آب‌های تحت‌الارضی و زیرزمینی به داخل سازه به کار می‌رود.

انتخاب و نوع سایز

این نوار براساس نیاز سازه در دو مورد درزهای انبساطی (EXPANSION) و اجرایی (CONTRACTION) در تیپ‌های OM, OF, EF, O, E, U, K, L, EM در سایزهای مختلف تولید می‌شود.

مصارف

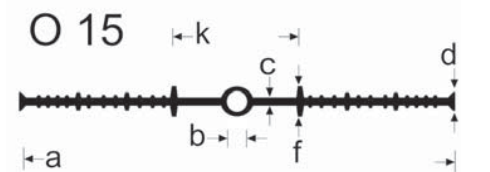
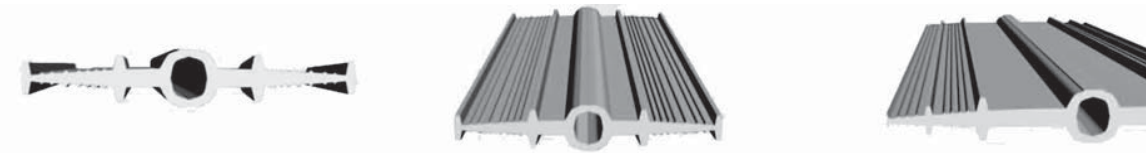
در درزهای سازه‌های بتنی که در معرض فشارهای هیدرواستاتیکی و در تماس مستقیم آب و مایعات قرار دارند به کار می‌رود مانند استخرهای شنا، منابع آب زمینی، فاضلاب‌ها، تونل، سد، کانال‌های آبرسانی و انواع فونداسیون‌ها.

خصوصیات ویژه

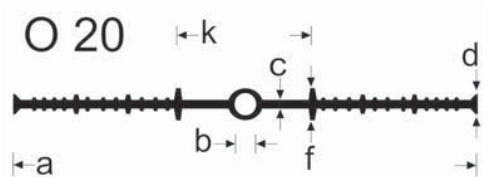
- واتراستاپ تولیدی جهت جلوگیری نشت و عبور آب از درزهای اجرایی و انبساطی و مقاطع بتن ریزی طراحی شده است.
- عامل بازدارنده عبور و نفوذ مایعات از محل اتصال بتن و مقاوم در برابر اسیدها و مواد قلیایی.
- انعطاف پذیری
- مدت زمان کارایی برابر با عمر سازه‌های بتنی



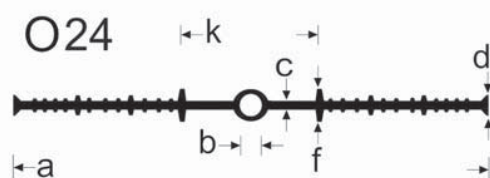
واتراستاپ تیپ O (حفره دار) جهت استفاده در درزهای انبساط و انقباض به کار رفته و به لحاظ حفره میانی واتراستاپ و قابلیت تغییر شکل زیاد مانع عبور آب در اثر جابه جایی درزها شده و در برابر فشار هیدرولیکی و نیز جابه جایی طولی و کششی و انقباضی مقاوم است.



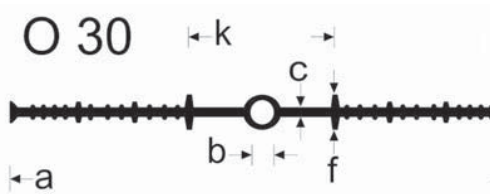
تیپ O جهت درزهای انبساط داخلی						
Type	A _(mm)	B _(mm)	C _(mm)	D _(mm)	K _(mm)	F _(mm)
O 15	150	15	2.5	8	6	8



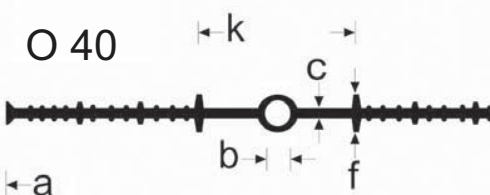
تیپ O جهت درزهای انبساط داخلی						
Type	A _(mm)	B _(mm)	C _(mm)	D _(mm)	K _(mm)	F _(mm)
O 20	200	15	2.5	6	7.5	10



تیپ O جهت درزهای انبساط داخلی						
Type	A _(mm)	B _(mm)	C _(mm)	D _(mm)	K _(mm)	F _(mm)
O 24	240	20	3	6	9	10
O 24	240	20	4	8	9	12



تیپ O جهت درزهای انبساط داخلی						
Type	A _(mm)	B _(mm)	C _(mm)	D _(mm)	K _(mm)	F _(mm)
O 30	300	20	3.5	6	10	12
O 30	300	20	5.5	8	10	14
O 30	300	20	8	10	10	16



تیپ O جهت درزهای انبساط داخلی						
Type	A _(mm)	B _(mm)	C _(mm)	D _(mm)	K _(mm)	F _(mm)
O 40	400	22	4.5	8	13	12