



Epoxy Paint P31

www.betonpas.com

پرایمر رنگ اپوکسی EP-P31

پرایمر اپوکسی حلالی با ویسکوزیته پایین

شرح

EP-P31 بر پایه رزین اپوکسی و هاردنر پلی آمید بصورت دو جزئی تولید و ارائه می گردد. این محصول به واسطه ویسکوزیته پایین، در کلیه خلل و فرج های بتن نفوذ می نماید و سطح فیلم نهایی شفاف و درخشان را تشکیل می دهد و از چسبندگی خوبی به سطوح فلزی، سیمانی و چوبی برخوردار است. این پرایمر دارای انعطاف پذیری کم و مقاومت به ضربه بالا بوده و در برابر سایش و خراش مقاومت نسبتاً مطلوبی را داراست.

EP-P31 به دلیل داشتن قدرت نفوذ و چسبندگی بسیار زیاد به مقاطع زیر کار، بهترین آماده کننده زیر آینه های بتنی قبل از اجرای انواع پوشش ها می باشد.

مزایا

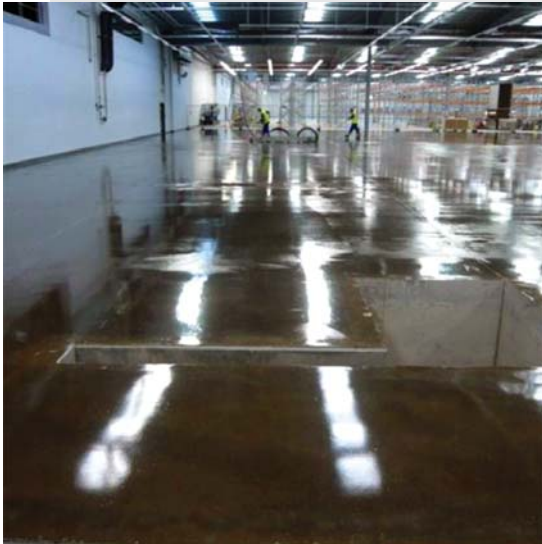
- چسبندگی بسیار عالی به انواع مصالح
- ایجاد سطح نفوذ ناپذیر و بدون درز
- مقاوم در برابر نفوذ آب و مواد شیمیایی
- قدرت نفوذ بسیار بالا به سطوح زیر آینه
- مقاومت مکانیکی اولیه و نهایی بالا
- مقاوم در برابر ضربه
- سهولت اجراء

مصارف

- اشباع نمودن سطوح بتنی، سیمان کاری شده قبل از اجرای انواع ملات های رزینی واکنش گر
- اشباع نمودن سطوح بتنی و سیمان کاری شده قبل از اجرای انواع رنگ ها، کف پوش ها و پوشش های حاوی پیگمنت

مشخصات فیزیکی و شیمیایی

حالت فیزیکی	دو جزئی مایع
رنگ (ترکیب دو جزء)	بی رنگ
وزن مخصوص ترکیب دو جزء، gr/cm^3	0.95 ± 0.05
زمان مورد نیاز قبل از اجراء	۱۵ دقیقه
تعداد لایه مورد اجراء	۱ لایه
روش اجراء	اسپری معمولی، ایرلس، قلم مو، غلتک
نقطه اشتعال	$25^{\circ}C$
شستشو	تینر ۲۰۰۰



خیس شدن سطح زیر کار کمک خواهد کرد تا نواحی آغشته نشده قابل شناسایی باشد. توجه کنید که چاله ها، درزها و ترک ها نیاز به مصرف مواد بیشتری دارد. پس از اعمال پرایمر EP-P31 حداقل ۲۴ ساعت انتظار جهت اعمال لایه بعدی لازم است.

مقدار مصرف

با توجه به مقدار تخلخل و ناهمواری سطوح زیر کار، این مقدار مصرف برای پوشش هر متر مربع حدود ۱۵۰ تا ۲۰۰ گرم خواهد بود.

بسته بندی

بصورت دو جزئی و در وزن های خاص که توسط متخصصان شرکت مشخص گردیده عرضه می شود، لذا دقت نمایید در هنگام استفاده بایستی جزء A بطور کامل با جزء B مخلوط گردد، در غیر اینصورت باعث عدم کارایی محصول می شود.

نگهداری

در دمای +۵ تا +۳۰ درجه سانتیگراد به دور از حرارت و تابش مستقیم نور آفتاب نگهداری گردد. مدت زمان نگهداری ۱۲ ماه پس از تاریخ تولید می باشد.

بهداشت و ایمنی

از تماس با پوست و چشم ها خودداری گردد. در هنگام مصرف از عینک ایمنی و دستکش استفاده نمایید. در صورت برخورد اتفاقی با پوست یا چشم باید فوراً با آب شیرین فراوان شسته شود. در صورت بلعیدن به پزشک مراجعه شود.

آماده سازی سطح

سطح زیر کار باید فاقد شکستگی و قطعات سست باشد. سطوح ناپایدار را جدا کرده و از محل خارج نمایید. وجود ترک هایی که فاقد سست شدگی هستند بلامانع می باشد. چنین ترک هایی را بوسیله بتونه EC-2200 ترمیم نمایید. چنانچه بخشی از سطح در اثر ریزش روغن و یا سایر مواد، آلوده شده است، لازم است نسبت به حذف فیزیکی چنین سطوحی بوسیله سنگ زدن و یا اسکراچ کردن اقدام شود. در صورتی که سطح کار صاف و یکنواخت بود، با استفاده از دستگاه اسکراچ سطح را خراش دهید. پس از انجام مراحل فوق، سطح را بوسیله جارو برقی صنعتی از وجود گرد و غبار و سایر ذرات ریز پراکنده، پاک سازی نمایید.

دستور العمل مصرف

دو جزء A و B را با نسبت ترکیب پیشنهاد شده در یک ظرف ریخته و بوسیله یک همزن با دور آرام (حداکثر ۲۰۰ دور در دقیقه) مخلوط نمایید. رعایت دقیق نسبت ترکیب الزامی می باشد.

در هر مرحله، مقداری از دو جزء A و B را با هم مخلوط نمایید که پیش از سر آمدن عمر مصرف مواد، قابلیت استفاده از آن وجود داشته باشد. با توجه به گرمازا بودن واکنش میان دو جزء A و B، و تبعیت سرعت پخت مواد از دما، و همچنین عایق بودن محصول، باید در نظر داشت که هر چقدر حجم بیشتری از مواد مخلوط شود، زمان مصرف عملاً کوتاهتر خواهد بود.

پرایمر EP-P31 بسیار رقیق بوده و در کلیه خلل و فرج ها و درزهای بتن نفوذ کرده و حداکثر گیرش میان بتن و لایه بعدی را ایجاد خواهد نمود. پس از اختلاط جزء A و B بوسیله قلمو و یا گلتک سطح را آغشته نمایید، تغییر رنگ حاصل از